

产品说明书 Product Manual

【产品名称】

通用名称：大肠杆菌显色培养基

英文名称：Chromogenic E.coli Agar

【产品编号与包装规格】

产品编号	产品类型	包装规格
CRM002	干粉	1000mL/瓶

【产品用途】

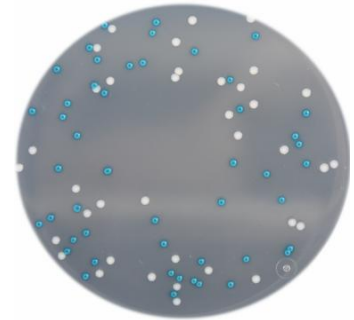
24 小时平板法快速检测大肠杆菌。

【检验原理】

蛋白胨和酵母膏粉提供氮源和微量元素，氯化钠可维持均衡的渗透压，十二烷基硫酸钠抑制革兰氏阳性菌，琼脂是培养基凝固剂；显色底物与大肠杆菌的β-葡萄糖醛酸苷酶发生特异反应，水解底物，释放显色基团，使大肠杆菌菌落显示绿色。大肠杆菌分解蛋白胨中的色氨酸，生成靛基质，与靛基质试剂作用，在大肠杆菌菌落周围形成玫瑰吲哚而呈红色。

【配方成分】

成分	含量 (每升)	成分	含量 (每升)
蛋白胨	10.0g	色素	2.7g
酵母膏粉	3.0g	琼脂	12.0g
氯化钠	5.0g	蒸馏水	1000mL
十二烷基硫酸钠	0.1g	最终 pH	7.0±0.2



大肠杆菌：蓝-绿色菌落；

其它杂菌：无色菌落或受抑制不生长

【使用方法】

称取本品 32.8g，加入蒸馏水或去离子水 1000mL，搅拌加热煮沸至完全溶解，待冷至 50°C 左右，在无菌环境中，倾注灭菌平皿，待凝固后，备用。

【质量控制】

下列质控菌株接种后于 35~37°C 培养 24h，观察结果如下表：

指标	质控菌株及编号	标准值	特征性反应
生长率	大肠埃希氏菌 ATCC25922	PR≥0.7	蓝绿色菌落，滴加靛基质试剂，菌落边缘变红
特异性	弗氏柠檬酸杆菌 ATCC43864	—	无色菌落，滴加一滴靛基质试剂，菌落边缘不显红色
选择性	粪肠球菌 ATCC29212	G≤1	—

【储存条件与保质期】

2-8°C，贮存于避光、干燥处。贮存期 2 年。

【注意事项】

- 称量时注意粉尘，佩戴口罩操作以避免引起呼吸道系统不适。
- 干粉培养基使用后立即旋紧瓶盖，避免吸潮结块。贮存于 2-8°C，避光、干燥处。
- 质检报告可以登录环凯网站 <http://www.huankai.com>，打开“下载中心”页面，输入产品批号下载。

【废物处理】

检测之后带菌物品置于 121°C 下高压灭菌 30 分钟后处理。

【执行标准】

Q/HKSJ 03

【说明版本】

2021 年 10 月 18 日